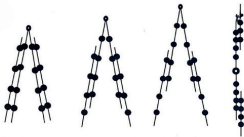
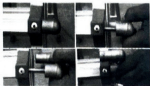


Πολυμορφική Σκάλα



Μέγιστο Φορτίο: 150 Κιλά

Πριν χρησιμοποιήσετε τη σκάλα, ακολουθήστε προσεκτικά τις οδηγίες ασφαλείας.



- Ανοίξτε τα τέσσερα κλειδώματα στις πλευρές της σκάλας πριν ρυθμίσετε το ύψος.
- Κλείστε ξανά τα κλειδώματα και στις δύο πλευρές.
- Βεβαιωθείτε ότι οι μεντεσέδες είναι ασφαλισμένοι πριν από τη χρήση.
- Μην αλλάζετε τη θέση της σκάλας κατά τη λειτουργία.
- Διατηρείτε τους μεντεσέδες καθαρούς και προστατευμένους από ξένα υλικά.
- Αποθηκεύστε τη σκάλα μακριά από παιδιά.
- Χρησιμοποιήστε τη μόνο σε επιτρεπτές θέσεις.
- Ακολουθήστε πιστά τις οδηγίες για ασφάλεια.

Τραβήξτε τους μοχλούς ξεκλειδώματος για να απελευθερώσετε ένα ζευγάρι μεντεσέδων, ώστε να βρεθούν στη θέση "απασφαλισμένο".

Οι μεντεσέδες θα ασφαλίσουν αυτόματα σε συγκεκριμένες γωνίες και ο πείρος κλειδώματος θα βρεθεί στη θέση "ασφαλισμένο".

